

## Installationshinweise für Bildschirmschoner und Hintergrundbilder für den Desktop

Wenn ihr einen Bildschirmschoner oder ein Hintergrundbild auf eurem Computer installieren wollt, müsst ihr zunächst die dazugehörige Datei von der CD auf eure Festplatte speichern, und zwar in den Ordner des Betriebssystems.

Falls ein Drucker zur Verfügung steht, druckt euch am besten diese Anleitung aus. Nun die genauen Schritte für die Installation:

### Anleitung zum Installieren eines Bildschirmschoners

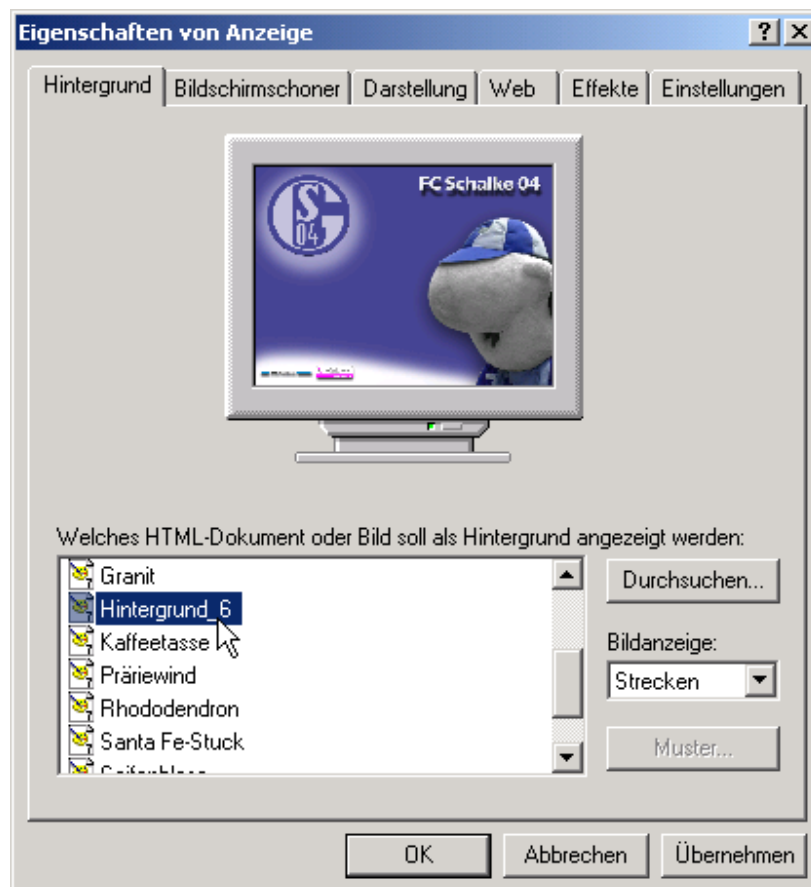
1. Ihr geht auf die **Desktop-Ansicht** (dazu alle laufenden Programme ausblenden oder beenden und auch die laufende Fan-CD beenden)
2. Doppelklick auf das Symbol **Arbeitsplatz**
3. Einfacher Klick auf das Symbol **CD-Rom-Laufwerk** bzw. das Symbol für die **Schalke04-CD**
4. Jetzt über **Datei ▶ Öffnen** zur Schalke04-CD-Übersicht
5. Doppelklick auf den Ordner **Extras**: hier liegen alle Bildschirmschoner (Dateiendung **.src**) und Hintergrundbilder (Dateiendung **.bmp**)
6. Mit einfachem Klick die gewünschte Datei auswählen
7. Unter **Bearbeiten ▶ Kopieren** anklicken (jetzt hat der Computer die Datei im Zwischenspeicher kopiert)
8. Nun über den zurück-Schalter der Arbeitsplatzansicht zweimal zurück klicken bis zur allgemeinen Übersicht, in der dann auch die **Lokale Datenträger (C)** bzw. bei Windows XP **Festplatte C** zu sehen ist
9. Doppelklick auf **Lokale Datenträger (C)** oder **Festplatte C**.
10. Doppelklick auf den Ordner **WINDOWS** (bei Windows 95/98/XP) oder **WINNT** (bei Windows NT/2000).
11. Hier die kopierte Datei einfügen über **Bearbeiten ▶ Einfügen**.
12. Nun über **Start** (bei Windows XP) oder über **Start/ Einstellungen** (bei Windows 95/98/NT/2000) den Menüpunkt **Systemsteuerung** anklicken, Doppelklick auf den Menüpunkt **Anzeige** und ihr seht das unten abgebildete Anzeigefenster (Abb.1).
13. Im Anzeigefenster ist unter **Bildschirmschoner** die Liste von allen installierten Bildschirmschonern zu sehen, unter der ihr den Schalke-Bildschirmschoner auswählen könnt. Die neuen Einstellungen mit **OK** bestätigen.



Abb. 1: Fenster zum Einstellen des Bildschirmschoners

## Anleitung zum Installieren eines Hintergrundbildes für den Desktop

1. Ihr geht auf die **Desktop-Ansicht** (dazu alle laufenden Programme ausblenden oder beenden und auch die laufende Fan-CD beenden)
2. Doppelklick auf das Symbol **Arbeitsplatz**
3. Einfacher Klick auf das Symbol **CD-Rom-Laufwerk** bzw. das Symbol für die **Schalke04-CD**
4. Jetzt über **Datei ► Öffnen** zur Schalke04-CD-Übersicht
5. Doppelklick auf den Ordner **Extras**: hier liegen alle Bildschirmschoner (Dateiendung **.src**) und Hintergrundbilder (Dateiendung **.bmp**)
6. Mit einfachem Klick die gewünschte Datei auswählen
7. Unter **Bearbeiten ► Kopieren** anklicken (jetzt hat der Computer die Datei im Zwischenspeicher kopiert)
8. Nun über den zurück-Schalter der Arbeitsplatzansicht zweimal zurück klicken bis zur allgemeinen Übersicht, in der dann auch die **Lokale Datenträger (C)** bzw. bei Windows XP **Festplatte C** zu sehen ist
9. Doppelklick auf **Lokale Datenträger (C)** oder **Festplatte C**.
10. Doppelklick auf den Ordner **WINDOWS** (bei Windows 95/98/XP) oder **WINNT** (bei Windows NT/2000).
11. Hier die kopierte Datei einfügen über **Bearbeiten ► Einfügen**.
12. Nun über **Start** (bei Windows XP) oder über **Start/ Einstellungen** (bei Windows 95/98/NT/2000) den Menüpunkt **Systemsteuerung** anklicken, Doppelklick auf den Menüpunkt **Anzeige** und ihr seht das unten abgebildete Anzeigefenster (Abb.2).
13. Im Anzeigefenster unter **Anzeige** den gewünschten Hintergrund auswählen. Die neuen Einstellungen mit **OK** bestätigen.



**Abb.2:** Fenster zum Einstellen des Hintergrundbildes